

ការបន្ថែម Row and Column

❶ ដាក់ **Cursor** ចំកន្លែងចង់បន្ថែម

❷ ចុចលើ **Table** menu

❸ ចុចលើ **Insert**

- Columns to the Left : សំរាប់បន្ថែម Column ពីខាងឆ្វេង
- Columns to the Right : សំរាប់បន្ថែម Column ពីខាងស្តាំ
- Rows Above : សំរាប់បន្ថែម Row ពីខាងលើ
- Rows Below : សំរាប់បន្ថែម Row ពីខាងក្រោម

Note

ករណី Cursor នៅខាងក្រោមតារាងយើងត្រូវ

→ ចុចលើ **Table menu**

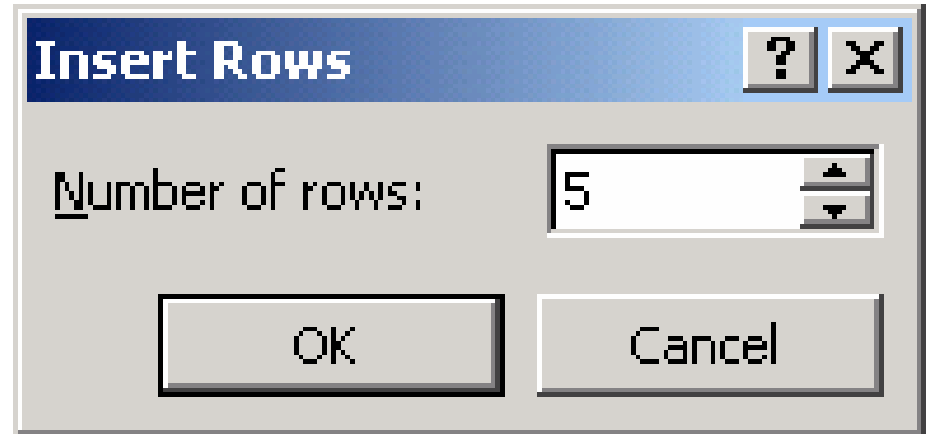
→ ចុចលើ **Insert**

→ ចុចលើ **Rows Above**

→ Put number of row you want to insert

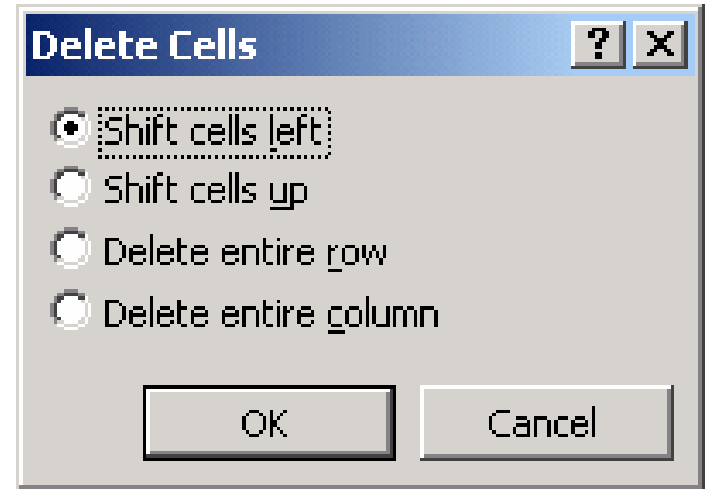
Example: 5

→ ចុចលើ **OK**



ការលុប Row and Column

- ❶ Select in a Row or Column that you want to Delete
- ❷ ចុចលើ Table menu
- ❸ ចុចលើ Delete
- ❹ ចុចលើ Cells

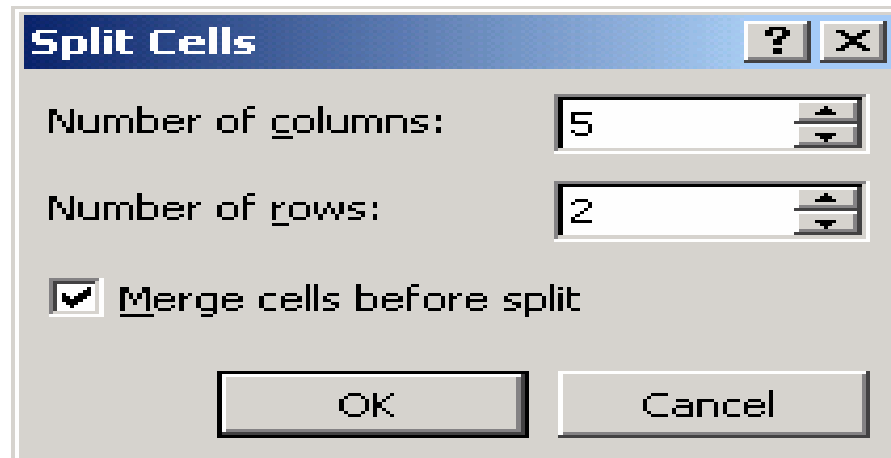


Note

- ក្នុងករណីយើង Select Column ដែលចង់លុបនោះតែម្តង ត្រូវចុចលើ Table ចុចលើ Delete ចុចលើ Column
- ក្នុងករណីយើង Select Row ដែលចង់លុបនោះតែម្តង ត្រូវចុចលើ Table ចុចលើ Delete ចុចលើ Row

ការជ្រៀក Columns

- ❶ Select ជួរ Column ឬចំនួន Cells ទាំងឡាយណាដែលចង់ជ្រៀក
- ❷ ចុចលើ Table menu
- ❸ ចុចលើ Split Cell...
- ❹ កំណត់ចំនួន Columns ដែលអ្នកចង់ជ្រៀកនៅក្នុងប្រអប់ Number of Columns
- ❺ ចុចលើ **OK**

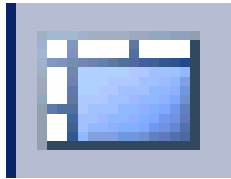


ការបង្រួម Cell

❶ Select on Cell you want to merge

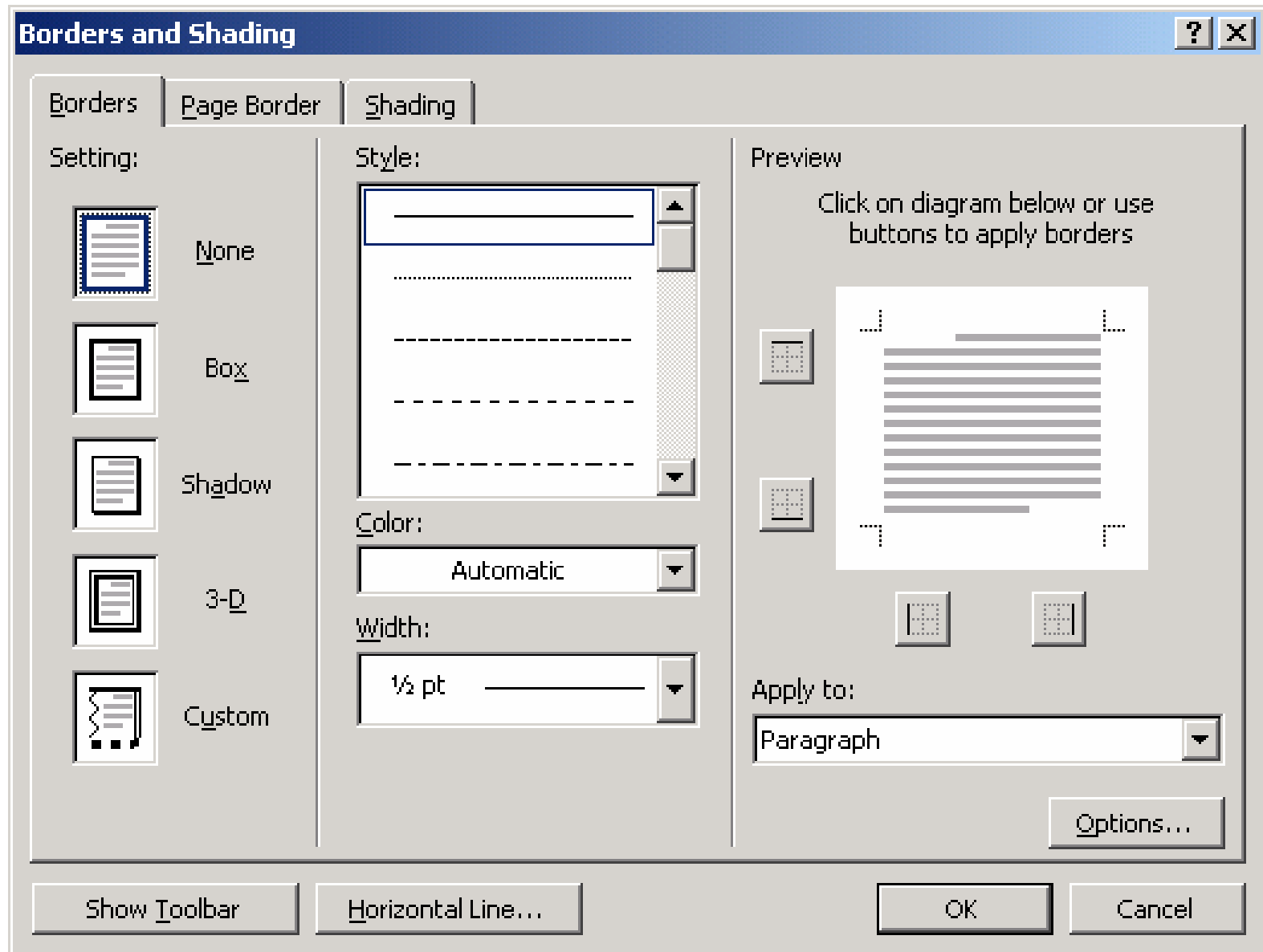
❷ ចុចលើ Table menu

❸ ចុចលើ Merge Cell...



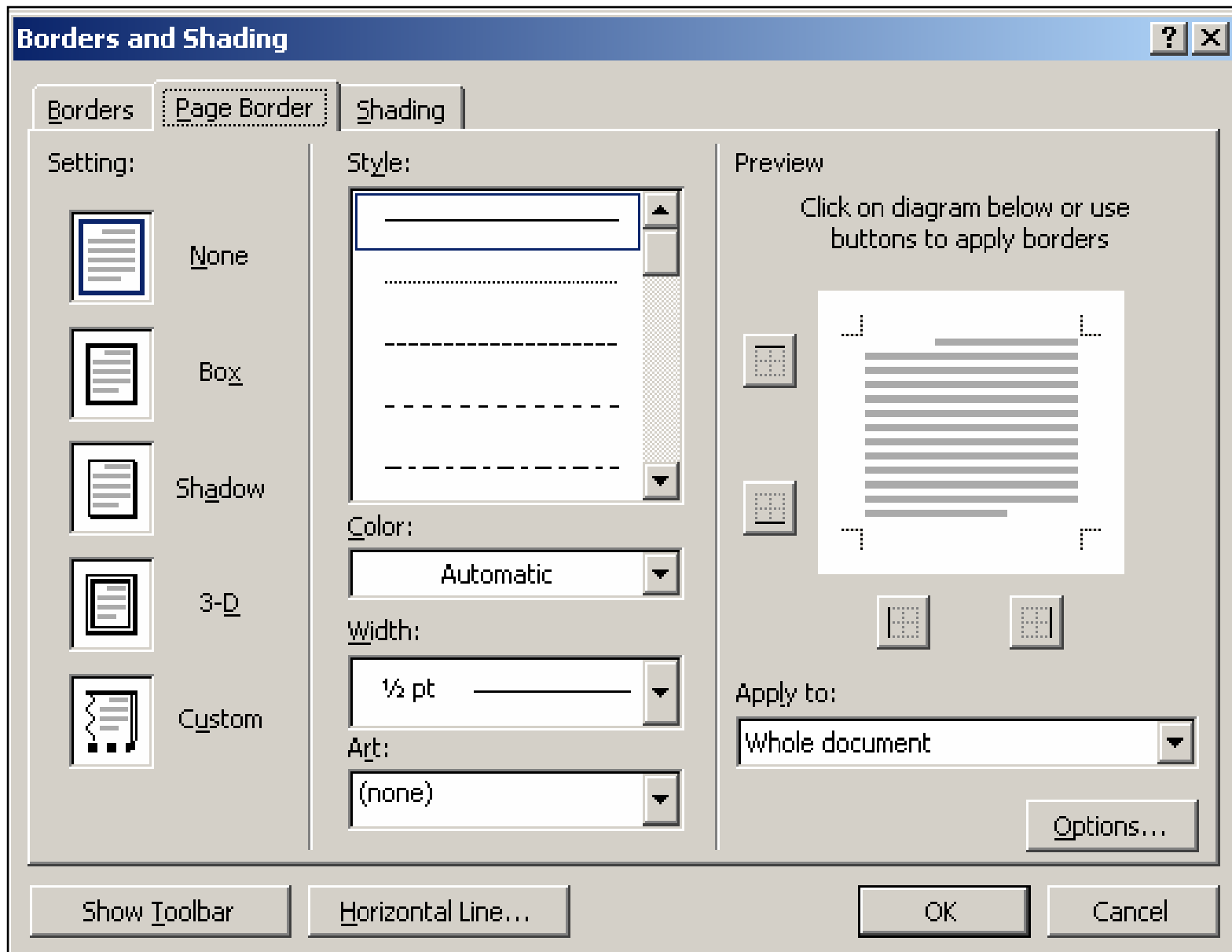
១៩. ការផ្លាស់ប្តូរ Border Style

- ❶ Select on Cells you want to change
- ❷ ចុចលើ Format Menu
- ❸ ចុចលើ Border and Shading
- ❹ ចុចលើ Style you want to change
- ❺ ចុចលើ OK button



២០. ការផ្លាស់ប្តូរ Page Border

- ① ចុចលើ Format Menu
- ② ចុចលើ Border and Shading
- ③ ចុចលើ Page Border
- ④ ចុចលើ Art that you want Chang
- ⑤ ចុចលើ OK



២១. ការកំណត់ Shading

- ❶ Select on Cells that you want
- ❷ ចុចលើ Format Menu
- ❸ ចុចលើ Border and Shading
- ❹ ចុចលើ Shading button
- ❺ Choose on Patterns that you want
- ❻ ចុចលើ OK