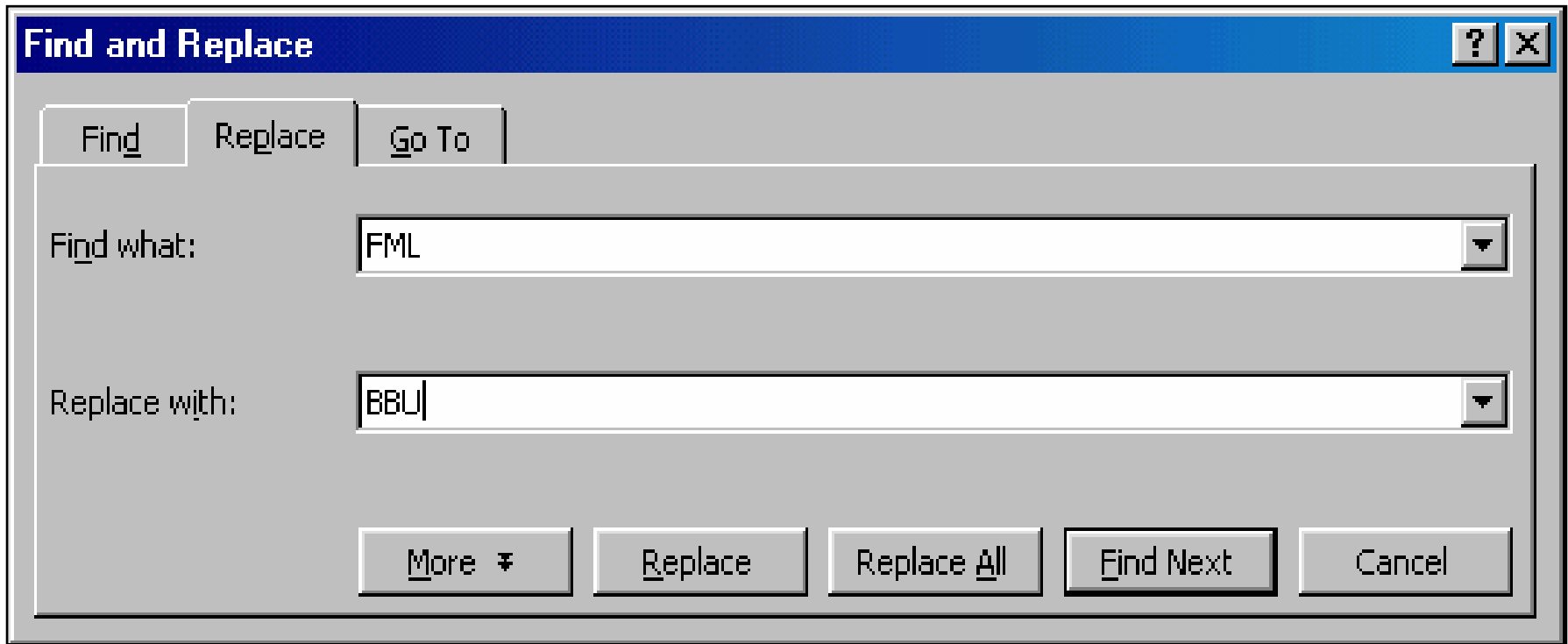
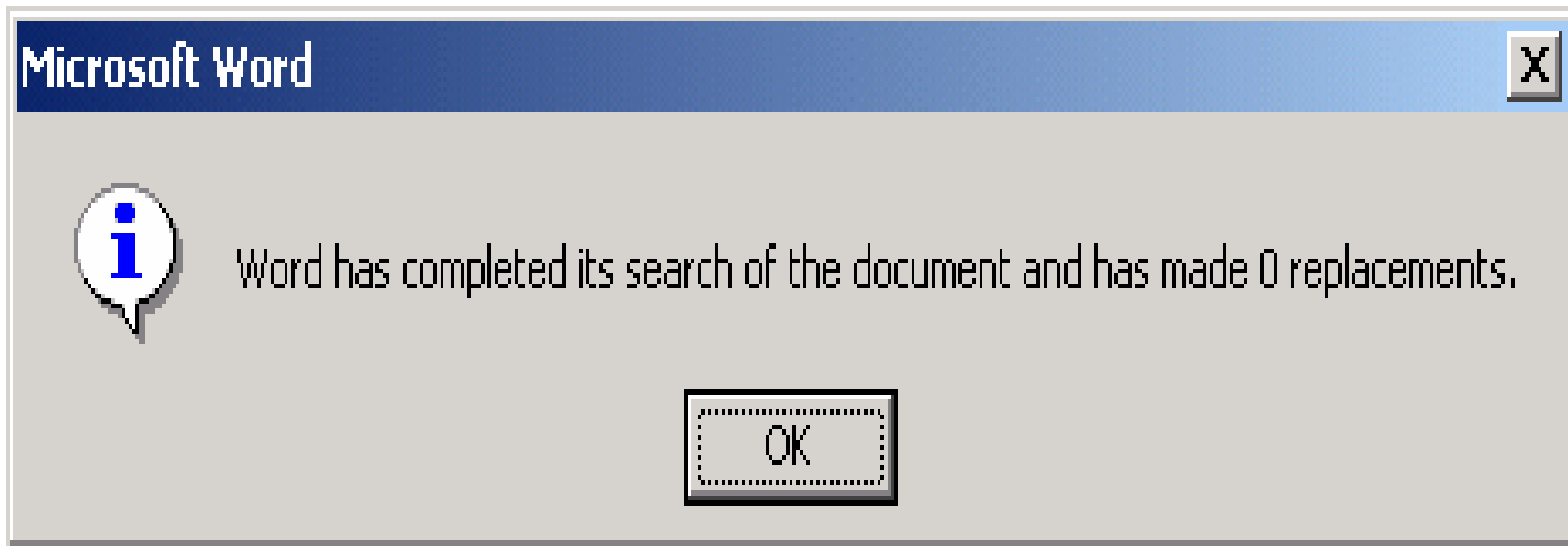


-ប្រសិនបើអ្នកចង់ផ្លាស់ប្តូរពាក្យ **FML** ទៅជាពាក្យ **BBU** វិញត្រូវអនុវត្តន៍ដូចខាងក្រោម
ចុចលើប្រអប់ **Replace**



- រួចវាយពាក្យថ្មី (BBU) នៅក្នុងប្រអប់ **Replace with** ចុចលើ **Replace** button ហើយនៅពេល **Replace** រួចអស់ហើយវានឹងចេញប្រអប់មួយទៀតយើងត្រូវចុច **OK** ដើម្បីបិទប្រអប់នោះវិញ ។



Go to Command

❶ Open your document on the Screen

❷ ចុចលើ **Edit menu**

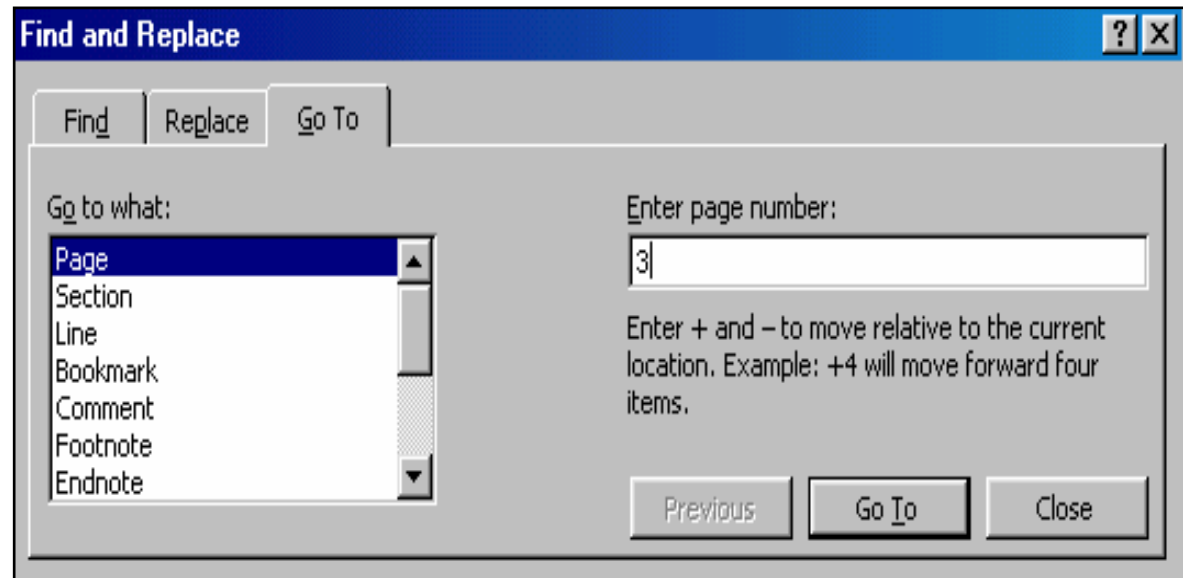
❸ ចុចលើ **Go to** (Press **Ctrl + G** or Press **F5**)

▲ វាយលេខទំព័រដែលចង់ទៅនៅក្នុងប្រអប់ **Enter page number**

Ex : Page 3

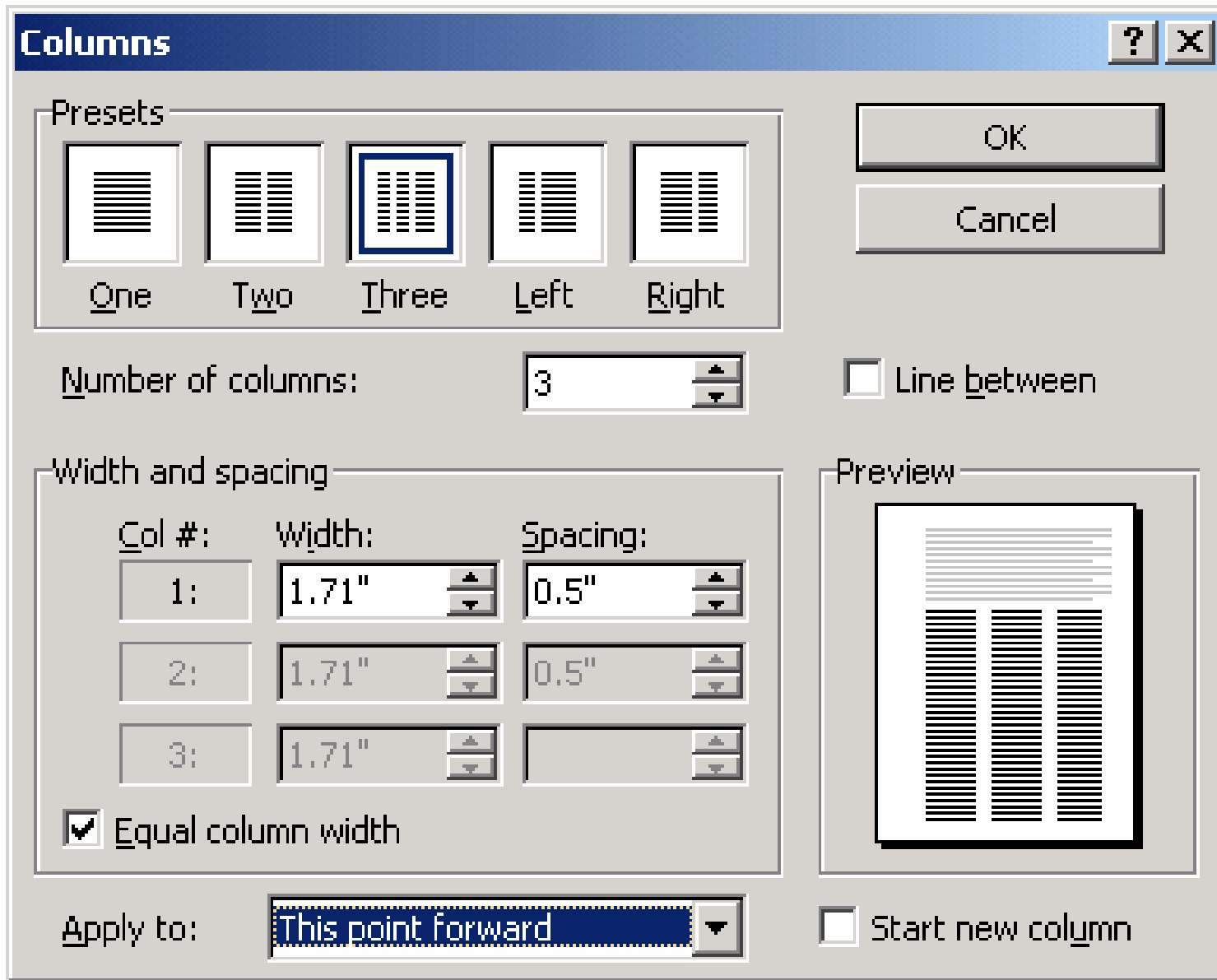
▲ ចុចលើ **Go to button**

▲ ចុចលើ **Close button**



១៧. Define Column Document

- ➊ Choose location of Cursor.
- ➋ ចុចលើ **Format** menu.
- ➌ ចុចលើ **Column**
- ➍ Select **Number of Column** in Presets box or Select number in number of column box. **Example: 3**
- ➎ ចុចលើ **Apply to** and choose **This Point forward**
- ➏ ចុចលើ **Line between** if you want to put a line in between
- ➐ ចុចលើ **OK** Button



Note

- **Number of Column** : គឺជាចំនួនជួរឈរដែលគេកំណត់ក្នុងការសរសេរអត្ថបទ
- **Line between** : គឺជាបន្ទាត់សំរាប់ពុះខ័ណ្ឌរវាង Column ទៅ Column មួយទៀត
- **Col#** : បង្ហាញចំនួន Column ដែលអ្នកបានកំណត់រួចហើយ
- **Width** : រង្វាស់ទទឹងរបស់ Column នីមួយៗ
- **Spacing** : គឺជាគំលាតពី Column មួយទៅ Column មួយទៀត
- **This point forward** : គឺជាចំនុចខ័ណ្ឌអោយដាច់រវាងពីមួយ Column ទៅច្រើន Column ឬពីច្រើន Column មកមួយ Column វិញ ។

Column off

❶ Cursor at the **End of Column**

❷ ចុចលើ **F**ormat menu

❸ ចុចលើ **C**olumn

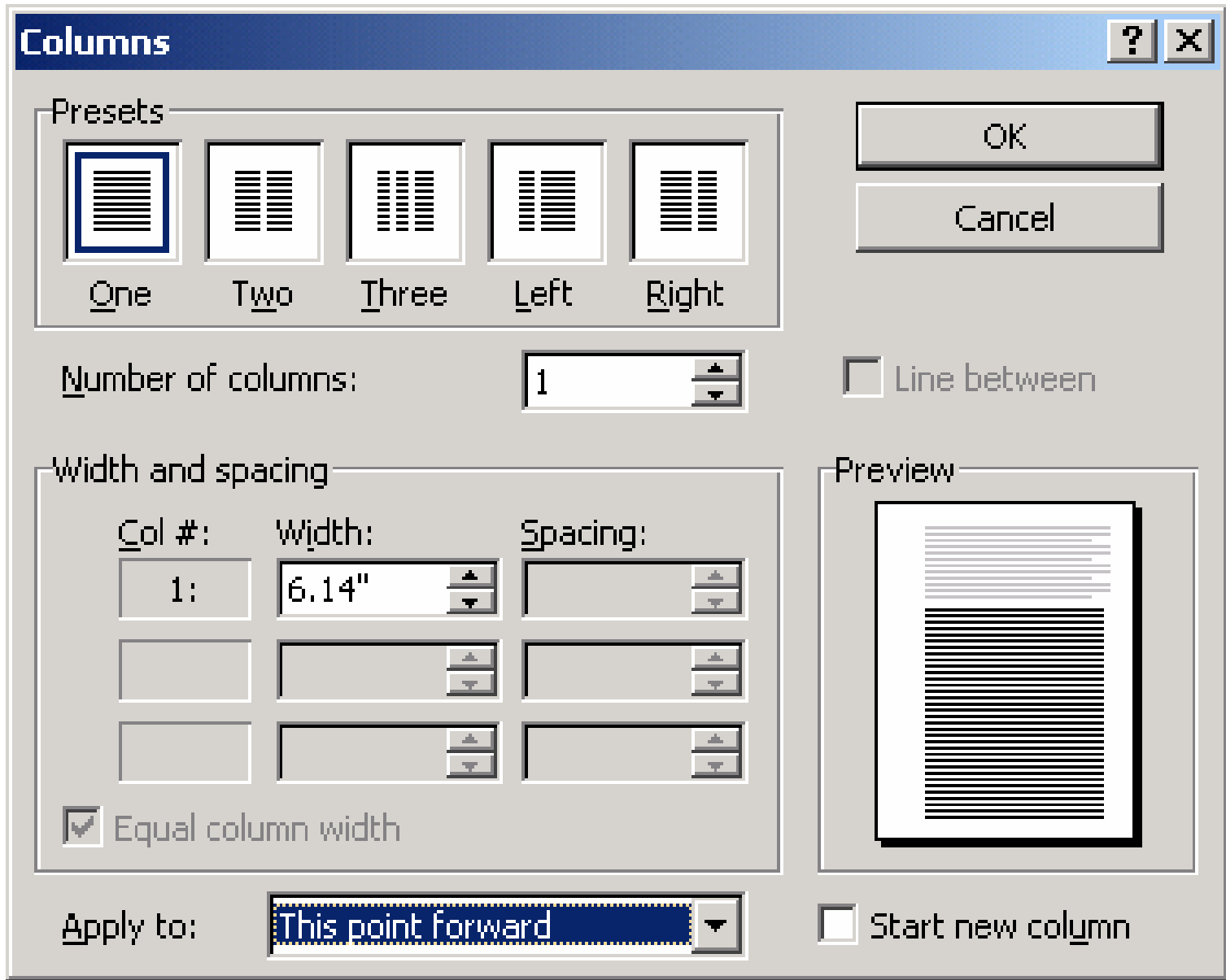
❹ Select number of column in Presets box

Ex : one or select Number in number of columns box

❺ ចុចលើ **A**ll and choose **This point forward**

❻ ចុចលើ **O**K button

➡ **Write simple text.**



១៨. ការបង្កើត Table

- ❶ ដាក់ Cursor ចំនុចចង់បង្កើតតារាង
- ❷ ចុចលើ **Table** menu
- ❸ ចុចលើ **Insert**
- ❹ ចុចលើ **Table**
- ❺ កំណត់ចំនួន **Column** នៅក្នុងប្រអប់ **Number of columns:** Ex: 5
- ❻ កំណត់ចំនួន **Row** នៅក្នុងប្រអប់ **Number of rows:** Ex: 2
- ❼ ចុចលើ **OK** button.

