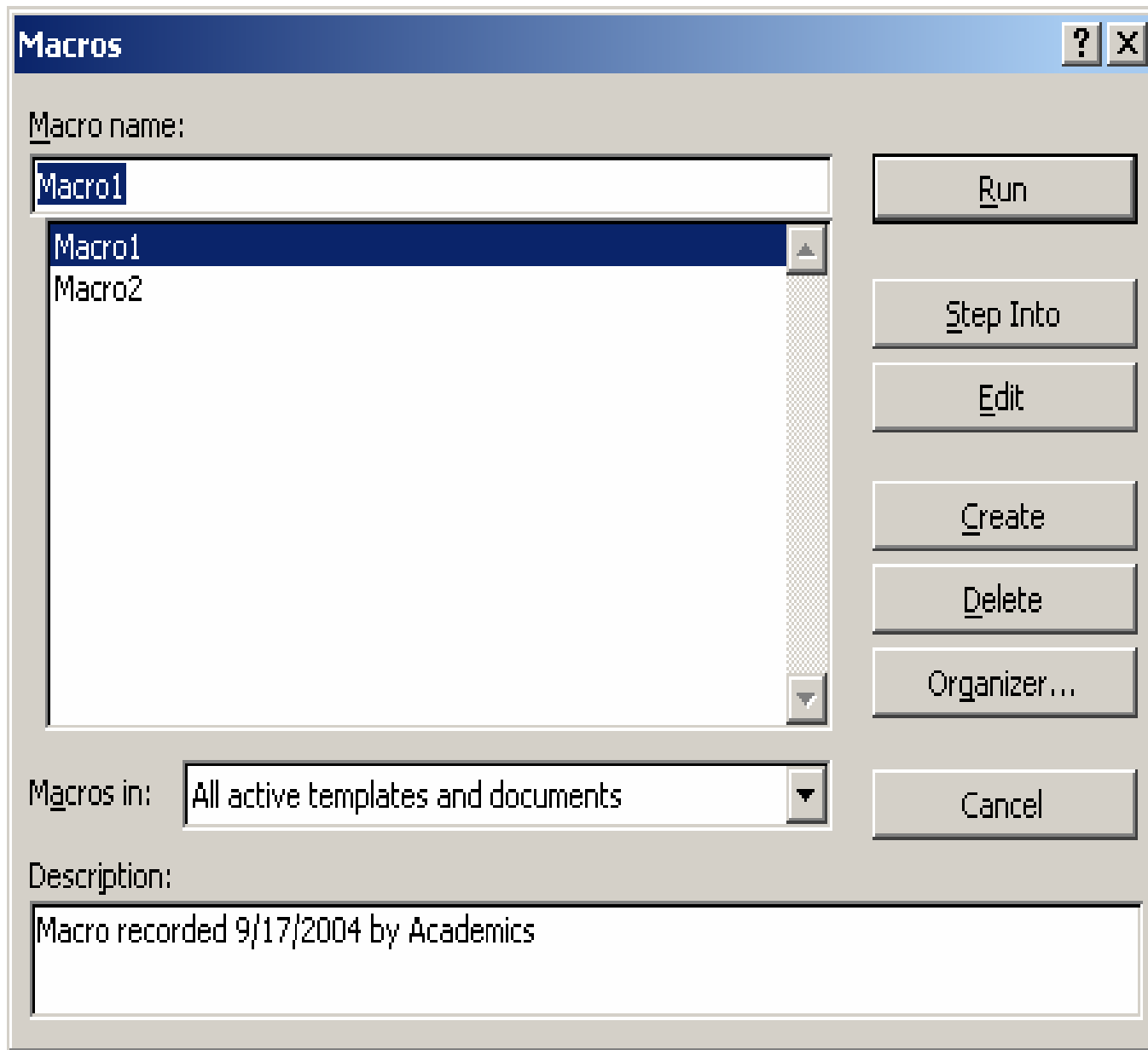


## ១៣. ការលុប Macro

- ❶ ចុចលើ **Tools menu**
- ❷ ចុចលើ **Macro**
- ❸ ចុចលើ **Macros**
- ❹ Select Macro you want to delete
- ❺ ចុចលើ **Delete**
- ❻ ចុចលើ **Yes**
- ❼ ចុចលើ **Close**



## ១៤. ការបង្កើត Drop Cap

- Select តួអក្សរខាងដើមជាមុនសិន ឬដាក់ Cursor នៅក្នុងបន្ទាត់នោះក៏បាន
- ចុចលើ **F**ormat menu
- ចុចលើ **D**rop Cap
- ជ្រើសរើស **D**rop Cap នៅក្នុង Position មានដូចជា៖
  - + **N**one
  - + **D**ropped
  - + **I**n margin

- នៅក្នុង Options យើងចូល :

+ ប្តូរ **Font** នៅក្នុងប្រអប់ **Font**

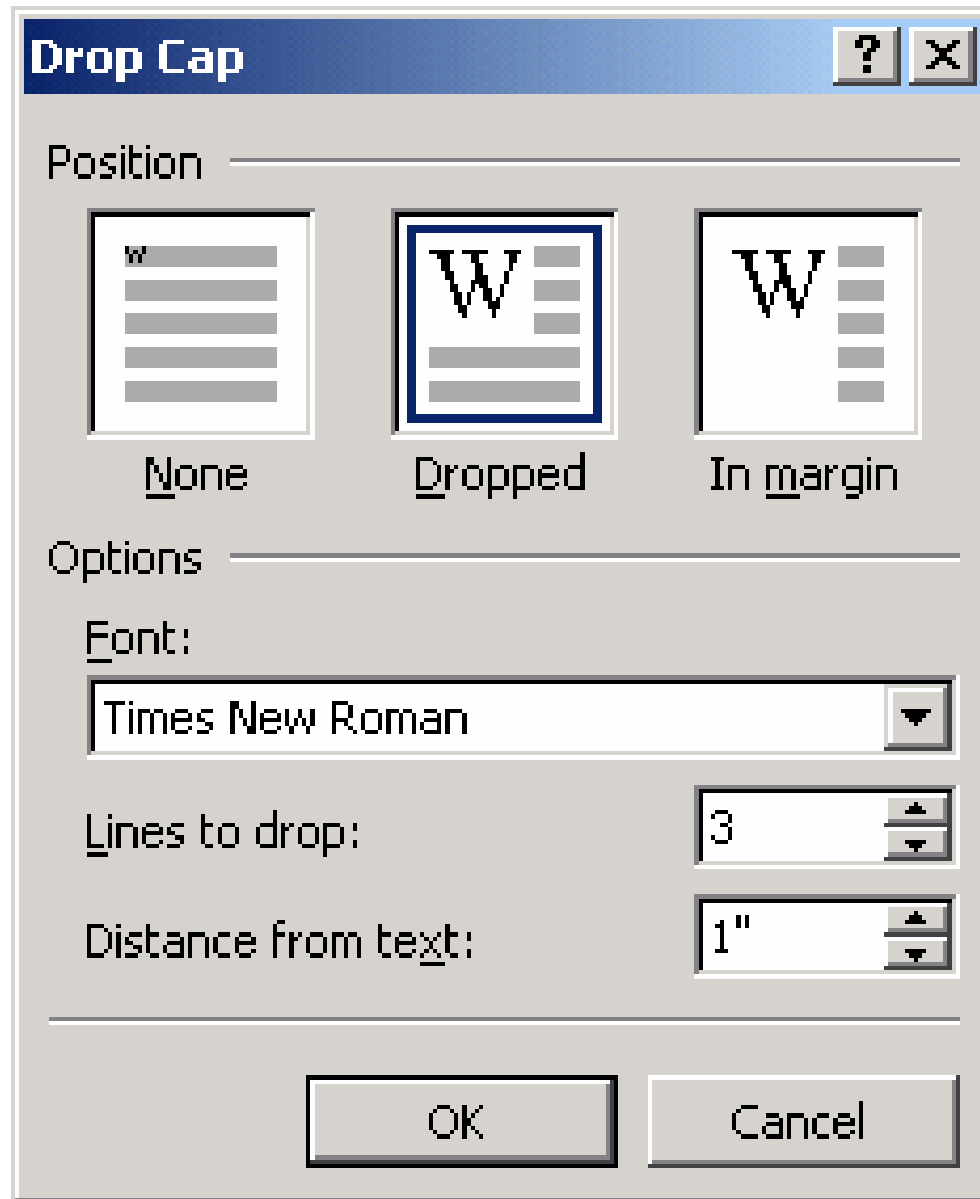
+ ប្តូរទំហំរបស់ **Drop Cap** នៅក្នុងប្រអប់ **Line to Drop**

**Example: 3**

+ ប្តូរគំលាតពី **Drop Cap** នៅក្នុង **Distance from text**

**Example: 1 Inches = 2.54 Cm = 25.4 mm = 72 Points = 6 Picas**

- ចុចលើ **OK**

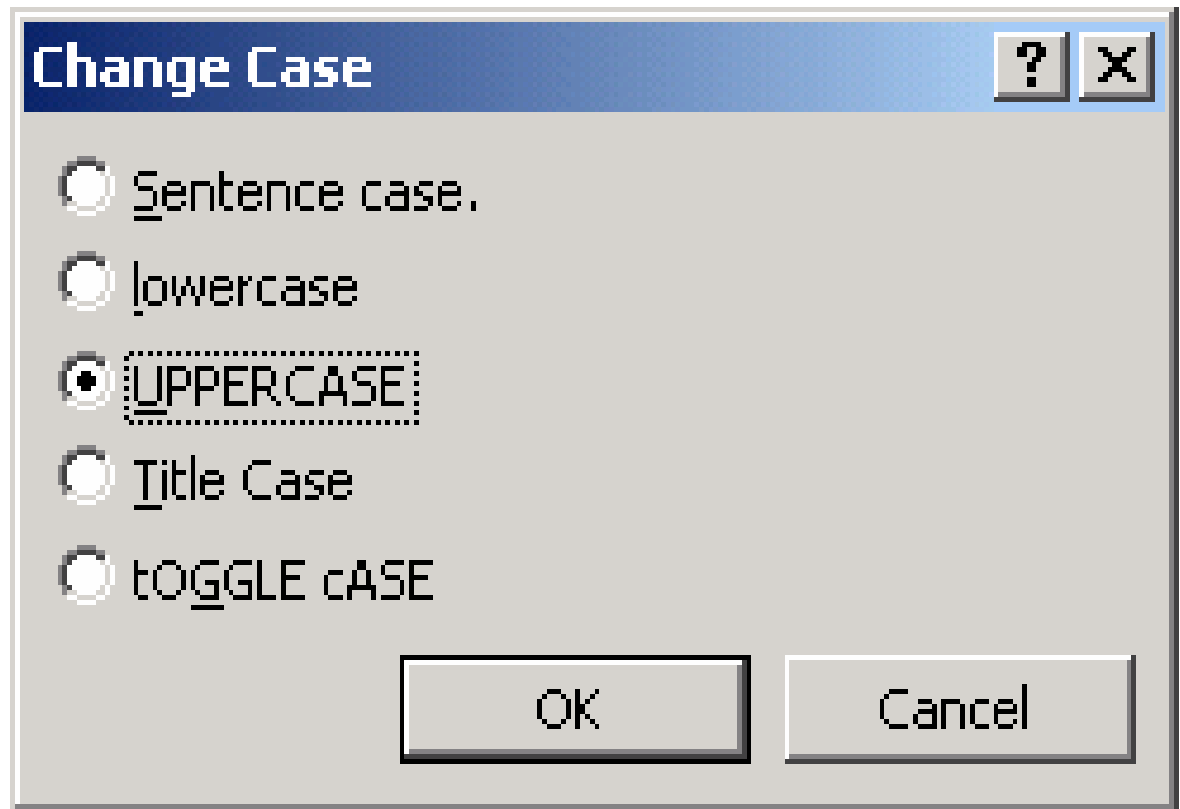


## ១៥. ការបង្កើត Change Case

❶ Select Text you want to Change Case

❷ ចុចលើ **Format** menu

❸ ចុចលើ **Change Case**



- **Sentence case:** សំរាប់ធ្វើអោយអក្សរធំខាងដើម
- **lowercase:** សំរាប់ធ្វើអោយអក្សរតូចទាំងអស់
- **UPPERCASE:** សំរាប់ធ្វើអោយអក្សរធំទាំងអស់
- **Title Case:** សំរាប់ធ្វើអោយអក្សរធំនៅពេលដែលយើងដកឃ្លា
- **tOGGLE cASE:** សំរាប់ធ្វើអោយអក្សរតូចនៅពេលដែលយើងដកឃ្លា

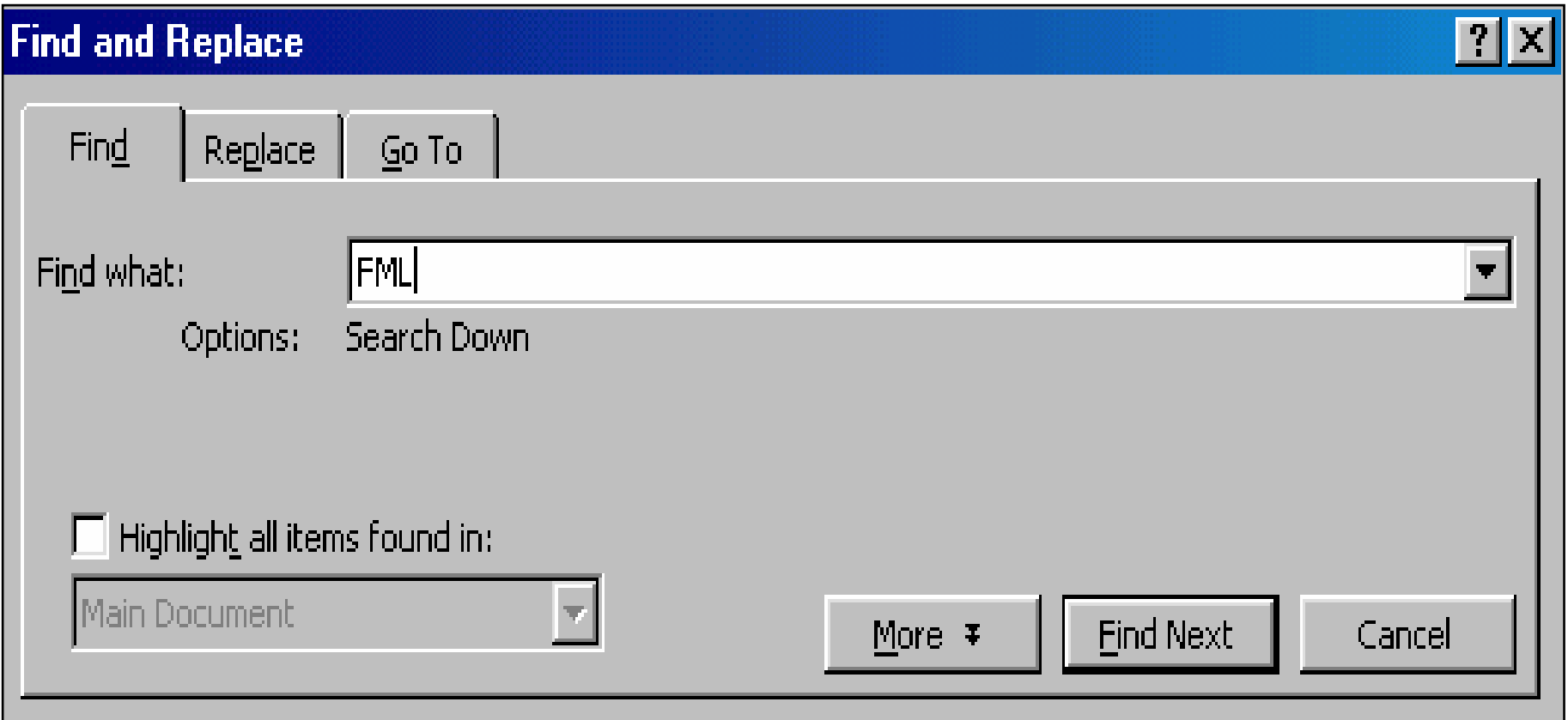
④ ចុចលើ **OK**

## ១៦. ការស្វែងរក **Word and Replace**

- Open your document on the Screen
- ចុចលើ **Edit** menu
- ចុចលើ **Find** (Press **Ctrl +F**)
- ចូរសរសេរពាក្យដែលអ្នកចង់ស្វែងរកនៅក្នុងប្រអប់ **Find What:**

**Example : FML**

- ចុចលើ **Find Next**



- នៅពេលរកពាក្យនោះឃើញអស់ហើយ វានឹងចេញប្រអប់មួយដូចខាងក្រោម ហើយពេលនោះយើងត្រូវចុចលើ **OK** ដើម្បីបំបាត់តារាងនេះវិញ ។

