


You can choose **Effects** below

- ☑ Strikethrough : សំរាប់គូសបន្ទាត់មួយចំពាក់កណ្តាលអក្សរ
(TEXT)
- ☑ Double strikethrough : សំរាប់គូសបន្ទាត់ពីរចំពាក់កណ្តាលអក្សរ
(TEXT)
- ☑ Superscript : សំរាប់ធ្វើអោយអក្សរតូចនៅពីលើ (N^o)
- ☑ Subscript : សំរាប់ធ្វើអោយអក្សរតូចនៅពីក្រោម (H₂O)
- ☑ Shadow : សំរាប់ធ្វើអោយអក្សរមានស្រមោលព្រាលៗ (BBU)

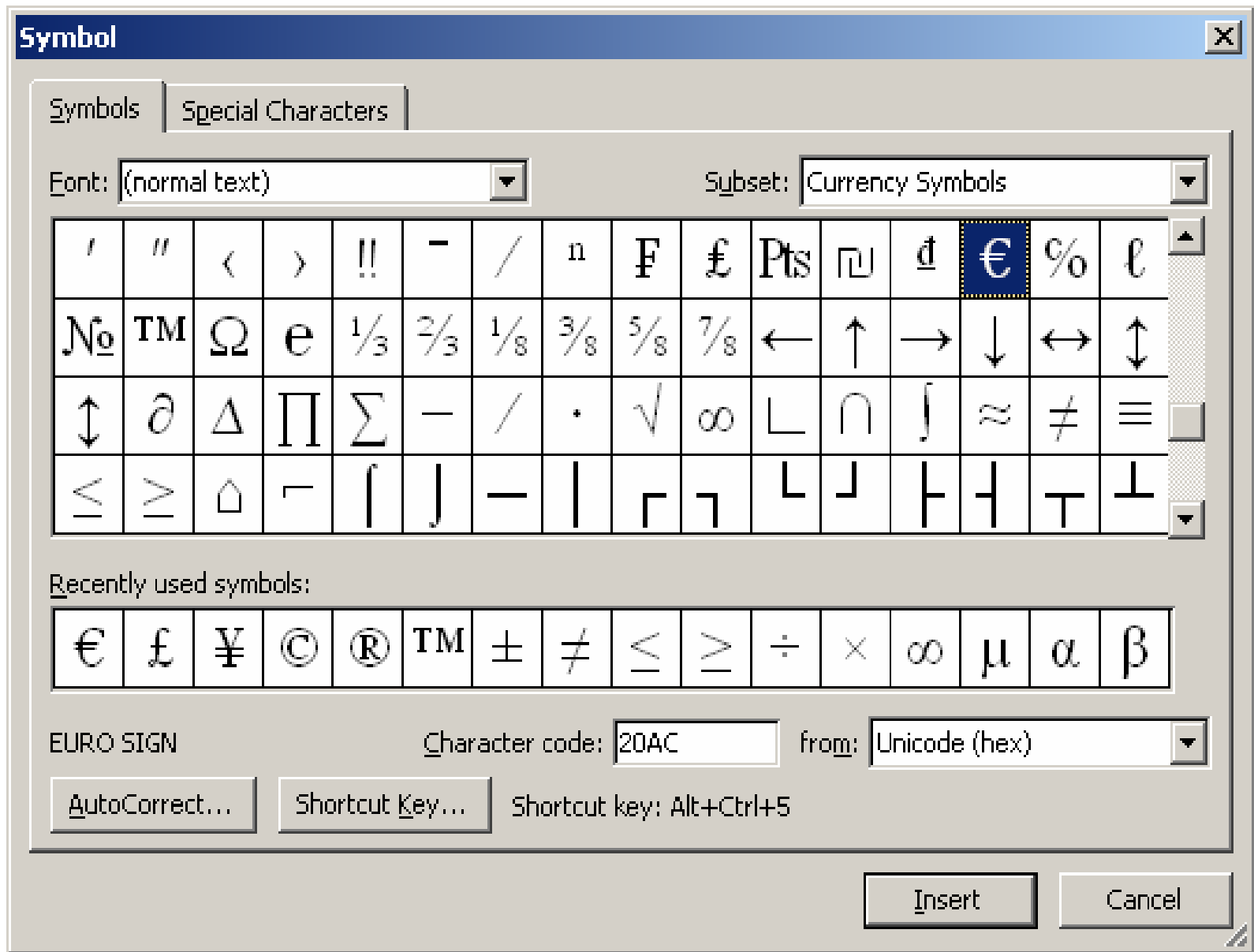
- ☑ Outline : សំរាប់ធ្វើអោយអក្សរមានខ្សែបន្ទាត់ពីខាងក្រៅ (**BBU**)
- ☑ Emboss : សំរាប់ធ្វើអោយអក្សរមានរាងផុស (**BBU**)
- ☑ Engrave : សំរាប់ធ្វើអោយអក្សរមានរាងផត (**BBU**)
- ☑ Small caps : សំរាប់ធ្វើអោយអក្សរធំខាងដើម (**BBU**)
- ☑ All caps : សំរាប់ធ្វើអោយអក្សរតូចទៅជាធំ (**BBU**)
- ☑ Hidden : សំរាប់លាក់អត្ថបទ

៩. ការជ្រើសរើសនិមិត្តសញ្ញា Insert Symbols

Insert Symbol គឺជានិមិត្តសញ្ញាដែលហៅមកប្រើបន្ថែម នៅពេលនិមិត្តសញ្ញាទាំងនោះ

មិនមាននៅលើ Keyboard ទេ ។ ដូចជានិមិត្តសញ្ញា: 

- ចុចលើ **Insert** menu
- ចុចលើ **Symbol...**
- ជ្រើសរើសនិមិត្តសញ្ញានៅលើតារាង Symbol
- ចុចលើ **Insert** ឬ **Double Click** នៅលើនិមិត្តសញ្ញាតែម្តង



១០. ការផ្លាស់ប្តូរគំលាតបន្ទាត់ **Change Line Spacing**

- ❶ You must select text
- ❷ ចុចលើ **F**ormat menu
- ❸ ចុចលើ **P**aragraph
- ❹ ចូលធ្វើការកំណត់គំលាតពីបន្ទាត់មួយទៅបន្ទាត់មួយទៀតតាមការចង់បាននៅក្នុងប្រអប់

Line Spacing ដូចជា

- **Single** : គំលាតមួយសង់ទីម៉ែត្រ
- **1.5 Line** : គំលាតមួយសង់ទីម៉ែត្រកន្លះ

➤ **Double** : គំលាតពីសង់ទីម៉ែត្រ

➤ **At least** : គំលាតមួយសង់ទីម៉ែត្រដូចដើម ឬយើងអាចកំណត់គំលាត

ទៅតាមខ្នាតចង់បាននៅក្នុងប្រអប់ **At**

➤ **Exactly** : គំលាតមួយសង់ទីម៉ែត្រដូចដើម ឬយើងអាចកំណត់គំលាត

ទៅតាមខ្នាតចង់បាននៅក្នុងប្រអប់ **At**

➤ **Multiple** : គំលាតបីសង់ទីម៉ែត្រ

⑤ ចុចលើ **OK**

១១. ការបង្កើតទំព័រថ្មី **Create a New File**

➤ ចុចលើ **File** menu

➤ ចុចលើ **New**

Or ចុចលើ **Ctrl+N**

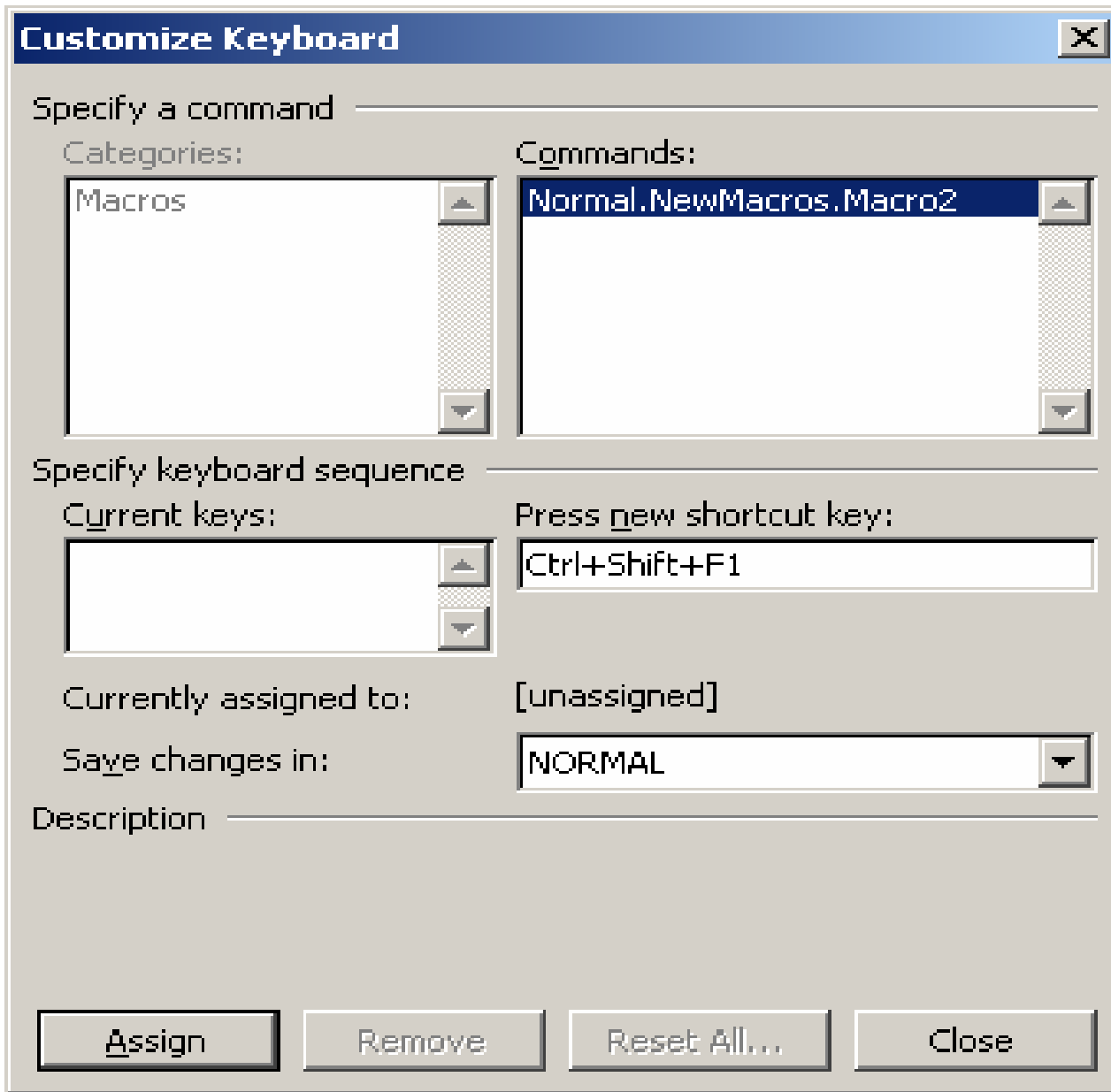
Or ចុចលើ  that have on **Standard toolbar**

 ការបិទទំព័រថ្មី **Closing a New Document**

១២. ការបង្កើត Macro

- ❶ ចុចលើ **Tools menu**
- ❷ ចុចលើ **Macro**
- ❸ ចុចលើ **Record New Macro**
- ❹ ចុចលើ **Keyboard**
- ❺ Type your shortcut key you want to Record in Press **new shortcut key box.**

ឧទាហរណ៍ : **Ctrl + Shift + F1 , Ctrl + Shift + F2, Ctrl + A**



⑥ ចុចលើ Assign button

⑦ ចុចលើ Close button

⑧ ចង់ប្តូរ Font និងទំហំ 22 ឧទាហរណ៍ : ប្តូរ Fonts **Limon R1** និងទំហំ 22

☠ Note

⑨ ចុចលើ Format → Font

⑩ ចុចលើ Tools → ចុចលើ Macro → ចុចលើ Stop Recording →

