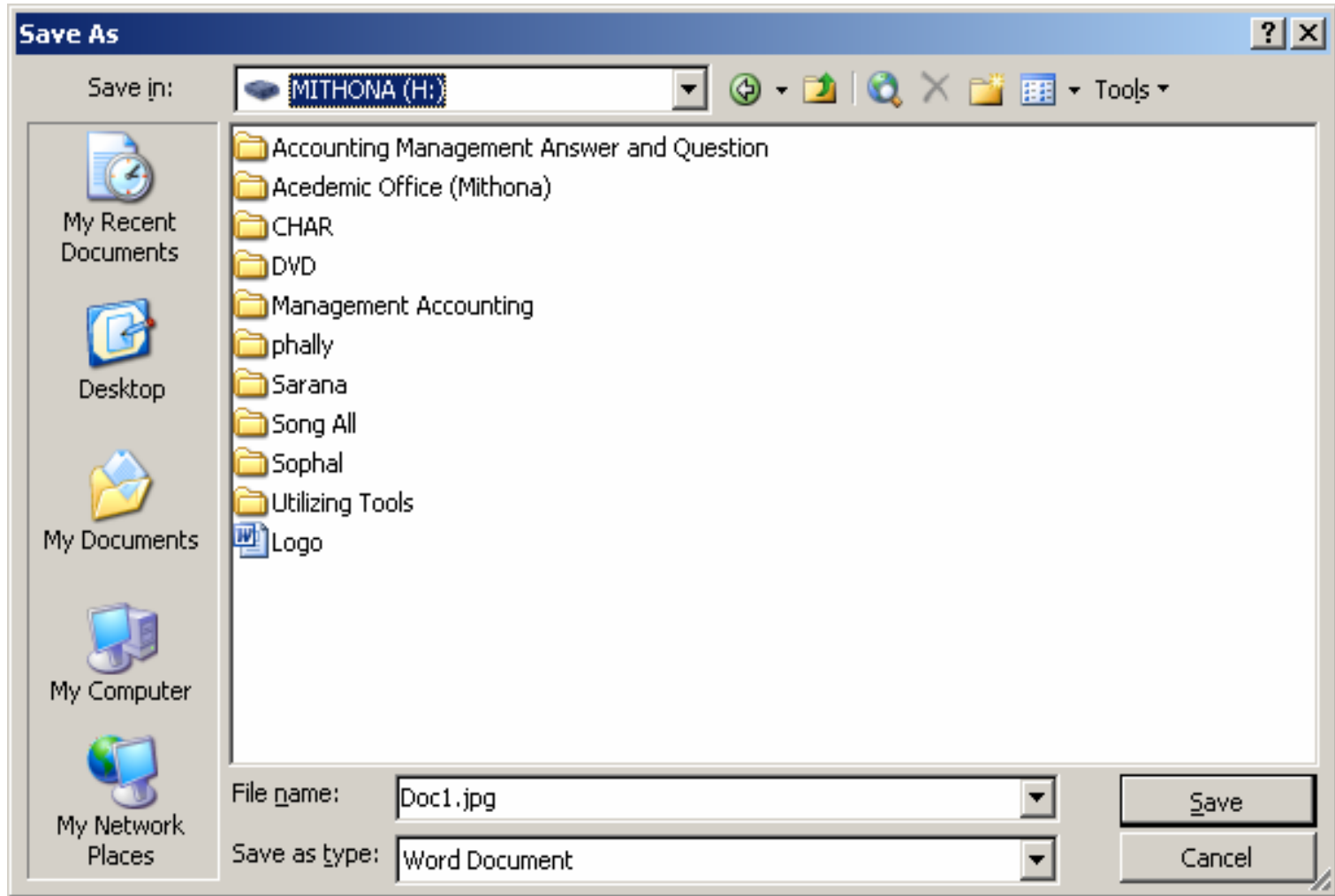


# ១. ការថតចំលងឯកសារទុកក្នុង Computer (Saving and Closing File)



ការថតចំលងឯកសារទុកក្នុងកុំព្យូទ័រគឺដើម្បីធ្វើយ៉ាងណាអោយឯកសារដែលអ្នកបានសរសេររួច ហើយវាអាចរក្សា ជានិច្ចក្នុង Hard Disk របស់ Computer .

### របៀបអនុវត្តតាម Mouse

1- អ្នកត្រូវមានឯកសារជាមុន រឺក៏មិនចាំបាច់មានក៏បាន

2- រំកិល Mouse ទៅរក File menu ហើយចុចលើ File Save Tool Bar.

3- បន្ទាប់មកចុច លើ Save or Save as

4- វាយឈ្មោះក្នុង Dialog Box Save As.

5- ហើយជាចុងក្រោយចុច Save

របៀបអនុវត្តតាម Keyboard( Ctr + S)

- ចុច Alt + F,S

- រួចអនុវត្តតាម របៀបរបស់ Mouse នូវជំហាន 3,4 .

ចំពោះការអនុវត្តការថតចម្លងចូលតំបន់ផ្សេងៗទៀត នឹងការថតចម្លងដោយមាន

លេខសំខាត់និង បង្ហាញនូវពេលអនុវត្តន៍ ។ (How is MD)

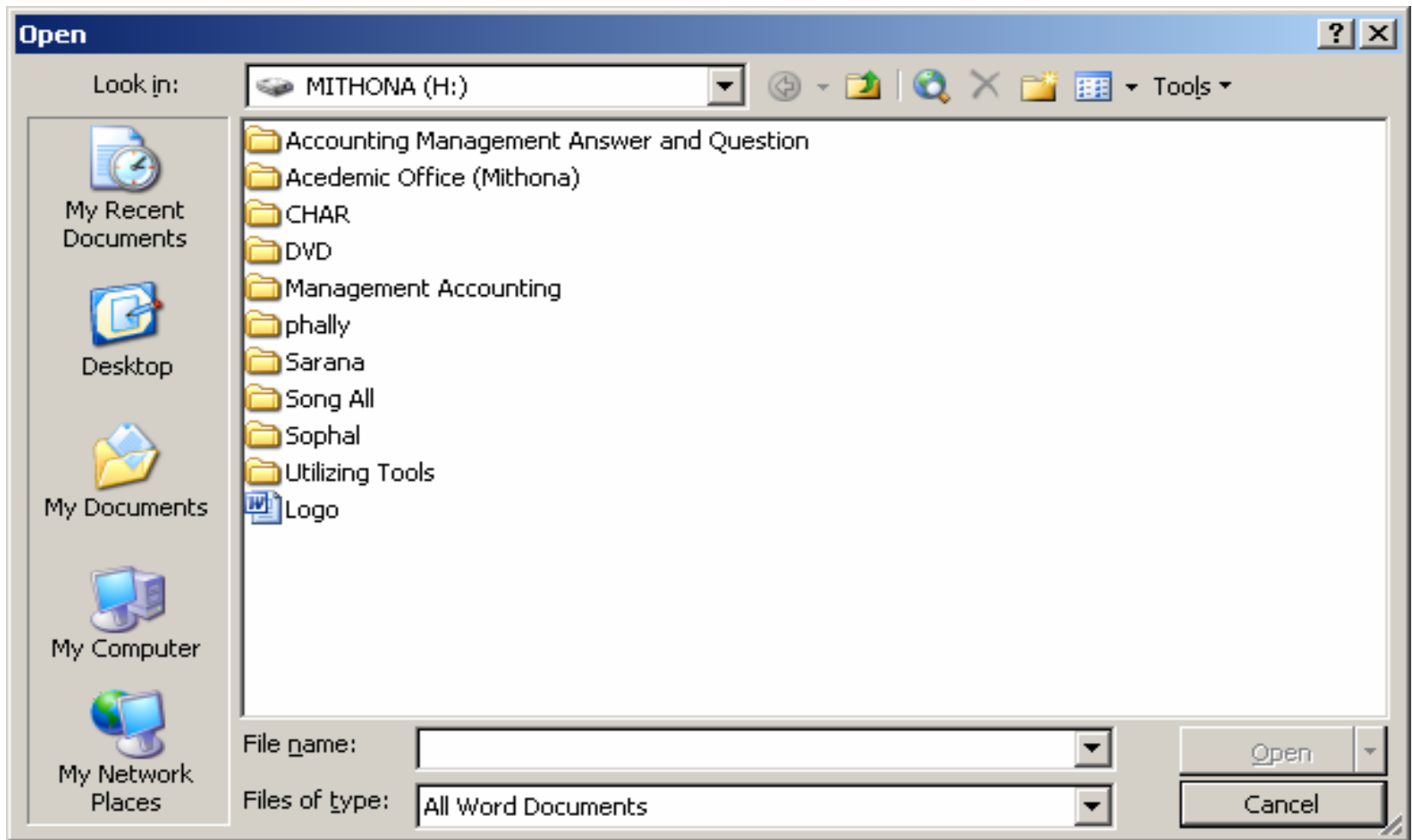
## ២- ការហៅឯកសារចាស់មកធ្វើការបន្ត Computer (Opening a File)

ការហៅឯកសារចាស់មកធ្វើការបន្តមានពីរប្រភេទ៖

### របៀបអនុវត្តតាម Mouse

1- ចុចលើ File menu រួចរំកិល Mouse ទៅរកពាក្យ Open ហើយចុចលើ Open

2- ជ្រើសរើសយកឈ្មោះឯកសារ (File Name) នៅក្នុង Open Dialog Box



- រួចចុច Open

+ ម្យ៉ាងទៀតគេអាចប្រើ Toolbar ដើម្បីបើក ដោយចុចលើ  Icon រួចអនុវត្តតាមរបៀប Mouse

## របៀបអនុវត្តតាម Keyboard ( Ctrl + 0 )

ចុចផ្ទុំ Ctrl + 0 រឺ ចុចផ្ទុំ Alt+F ចុច Open ហើយអនុវត្តតាមរបៀបរបស់ Mouse

### សំគាល់

-ពេលហៅឯកសារចាស់មកប្រើ

អ្នកត្រូវស្គាល់តំបន់ដែលអ្នកបានថតទុកថា

តើអ្នកទុកនៅក្នុង Directory ណា ។

-អ្នកត្រូវបើកឯកសារយ៉ាងណាអោយត្រូវនឹងកម្មវិធីដែលកំពុងធ្វើការ មានន័យថា

បើអ្នកធ្វើការក្នុង Ms Word អ្នកត្រូវបើកឯកសារណាដែលបាន Save នៅក្នុងកម្មវិធី Ms Word.

+ចំពោះការបើកឯកសារចេញពីតំបន់ណាមួយ (Directory) រឺចេញពី Disk និងបង្ហាញពេលអនុវត្ត

# ៣. ការរៀបចំទំរង់ក្រដាសដើម្បីសរសេរអត្ថបទ Page Setup

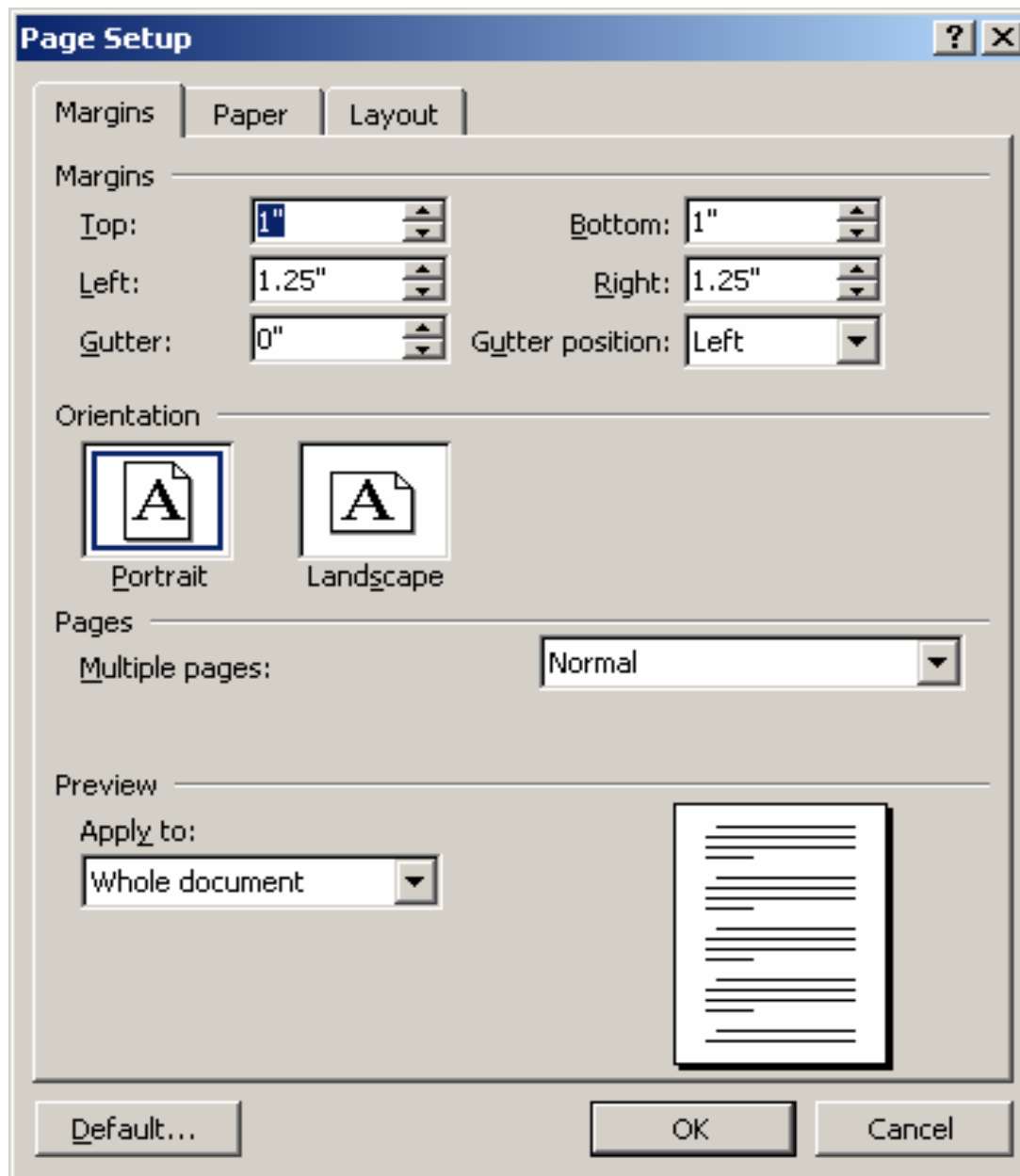
Page Setup គឺជាការកំណត់ទំរង់ក្រដាសក្នុងលក្ខខណ្ឌនៃការសរសេរអត្ថបទ ឬក៏ខ្នាតក្រដាស ដែលអ្នកយកមកដើម្បីសរសេរអត្ថបទ ។ នៅពេលដែលអ្នកចូលដល់កម្មវិធី Microsoft Word អ្នករៀបចំទំរង់និងប្រភេទក្រដាសដើម្បីសរសេរជាមុនសិន ។

**វិធីសាស្ត្រ :**

- File Menu
- Select Page Setup

# Margins : សំរាប់កំណត់ជាយ ឬរឹមក្រដាស

- Top : គឺជាសាច់ក្រដាសចោលផ្នែកខាងលើ (យើងអាចបន្ថែម ឬបន្ថយទំហំនេះបាន)
- Bottom : គឺជាសាច់ក្រដាសចោលផ្នែកខាងក្រោម (យើងអាចបន្ថែម ឬបន្ថយទំហំនេះបាន)
- Left : គឺជាសាច់ក្រដាសចោលផ្នែកខាងឆ្វេង (យើងអាចបន្ថែម ឬបន្ថយទំហំនេះបាន)
- Right : គឺជាសាច់ក្រដាសចោលផ្នែកខាងស្តាំ (យើងអាចបន្ថែម ឬបន្ថយទំហំនេះបាន)
- Gutter : សំរាប់ទុកផ្នែកខាងឆ្វេងឱ្យមានសាច់សល់បន្ថែមដើម្បីកិបសៀវភៅ
- Orientation :
  - + Portrait : សំរាប់ដាក់ក្រដាសបញ្ឈរ
  - + Landscape : សំរាប់ដាក់ក្រដាសផ្តេក



# Paper Size សំរាប់កំណត់ទំហំក្រដាស

- Paper Size : សំរាប់ជ្រើសយកក្រដាសទៅតាមខ្នាត ដែលគេបានកំណត់ស្រប
- width : សំរាប់កែខ្នាតទទឹងទំព័រ
- Height : សំរាប់កែខ្នាតបណ្តោយទំព័រ

