

Microsoft



Microsoft Office
Word 2003

Copyright © 1983-2003 Microsoft Corporation. All rights reserved.

I- មូលដ្ឋានគ្រឹះនៃកុំព្យូទ័រ

ហេតុអ្វីត្រូវសិក្សាកុំព្យូទ័រ ?

ការសិក្សាកុំព្យូទ័រ គឺដើម្បីប្រែក្លាយរាល់ការងារដែលប្រើដោយមនុស្សទៅជាការងារដែលអនុវត្តដោយម៉ាស៊ីន ។ កុំព្យូទ័រអាចធ្វើការបានយ៉ាងរហ័ស និងត្រឹមត្រូវបំផុត ម្យ៉ាងទៀតយើងឃើញស្រាប់ហើយថា អ្នកចេះប្រើកុំព្យូទ័រ និងគ្រប់គ្រងប្រព័ន្ធកុំព្យូទ័រនៅស្រុកយើងនៅមានតិចតួច បើប្រៀបធៀបទៅនឹងប្រទេសកំពុងអភិវឌ្ឍន៍ដទៃទៀត ។

II- សមាសធាតុផ្សំរបស់កុំព្យូទ័រ

កុំព្យូទ័រអាចដំណើរការទៅបានលុះត្រាតែផ្គុំផ្សំរវាងផ្នែកពីរសំខាន់ Hard Ware និង ផ្នែក Soft ware .

- Monitor: ជាឧបករណ៍សំខាន់បង្ហាញនូវព័ត៌មាន ដែលទទួលបាន ពី System Unit
- Key board: ជាឧបករណ៍បញ្ចូលទិន្នន័យ ដែលត្រូវបានប្រើប្រាស់ជាញឹកញាប់ ជាងគេ ។
- Mouse: គឺជាឧបករណ៍បញ្ចូលទិន្នន័យដែលត្រូវបានប្រើប្រាស់ញឹកញាប់ ជាពិសេស

ក្នុងមជ្ឈដ្ឋាន Window .

III-សមាសធាតុផ្សំបន្ថែម

- Printer : ជាឧបករណ៍ សំរាប់បោះពុម្ពឯកសារ
- Scanner: ជាឧបករណ៍សំរាប់ Scan រូបភាព
- Floppy Disk Drive=Winzip Drive=USB : ជាឧបករណ៍សំរាប់ ថតចំលង
ឯកសារចូល Disk
- CD Room : ជាឧបករណ៍សំរាប់ Setup Program
- Speaker : ជាឧបករណ៍សំរាប់បំពងសំលេង

IV-ការចាប់ផ្តើមនៃ Microsoft Word 2003

ជាទូទៅនៅពេលយើងសិក្សាកម្មវិធីកុំព្យូទ័រ (Application Software)

យើងគប្បីស្វែងយល់អោយបានច្បាស់ថា តើកម្មវិធីដែលយើងសិក្សានោះក្នុងគោលបំណងអ្វី

បំរើផលប្រយោជន៍អ្វីខ្លះ ។

ក-បំណងនៃការប្រើប្រាស់ Microsoft word 2003 គឺជាកម្មវិធីដែលមានសារៈសំខាន់សំរាប់

បំរើអោយផលប្រយោជន៍មួយចំនួននៃកិច្ចការរដ្ឋបាល (Administration Tasks)

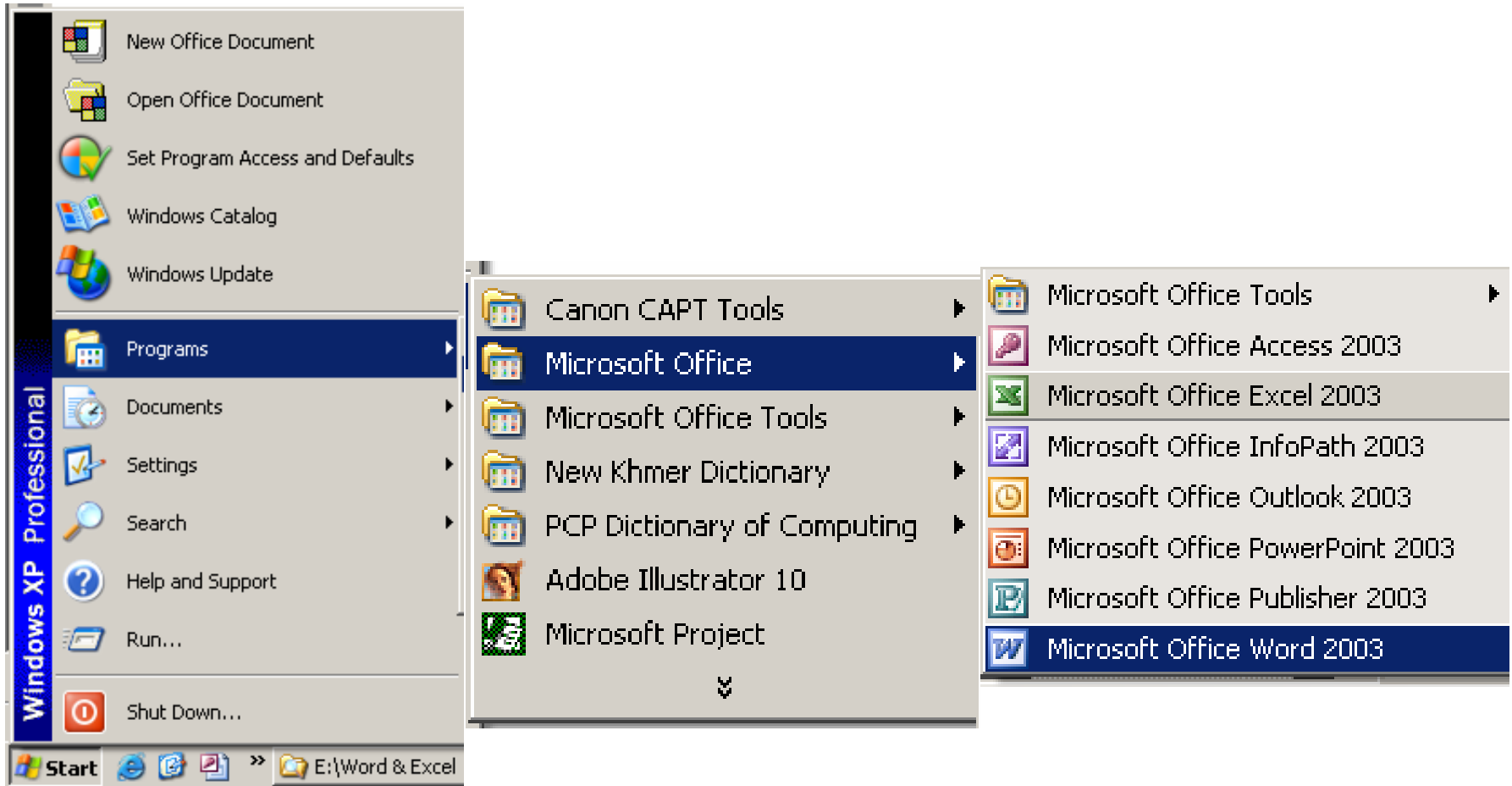
ក្នុងការិយាល័យ ដូចជាការងារក្នុងការបង្កើតឯកសារលិខិតស្នាមទំរង់ពាណិជ្ជកម្មរបាយការណ៍

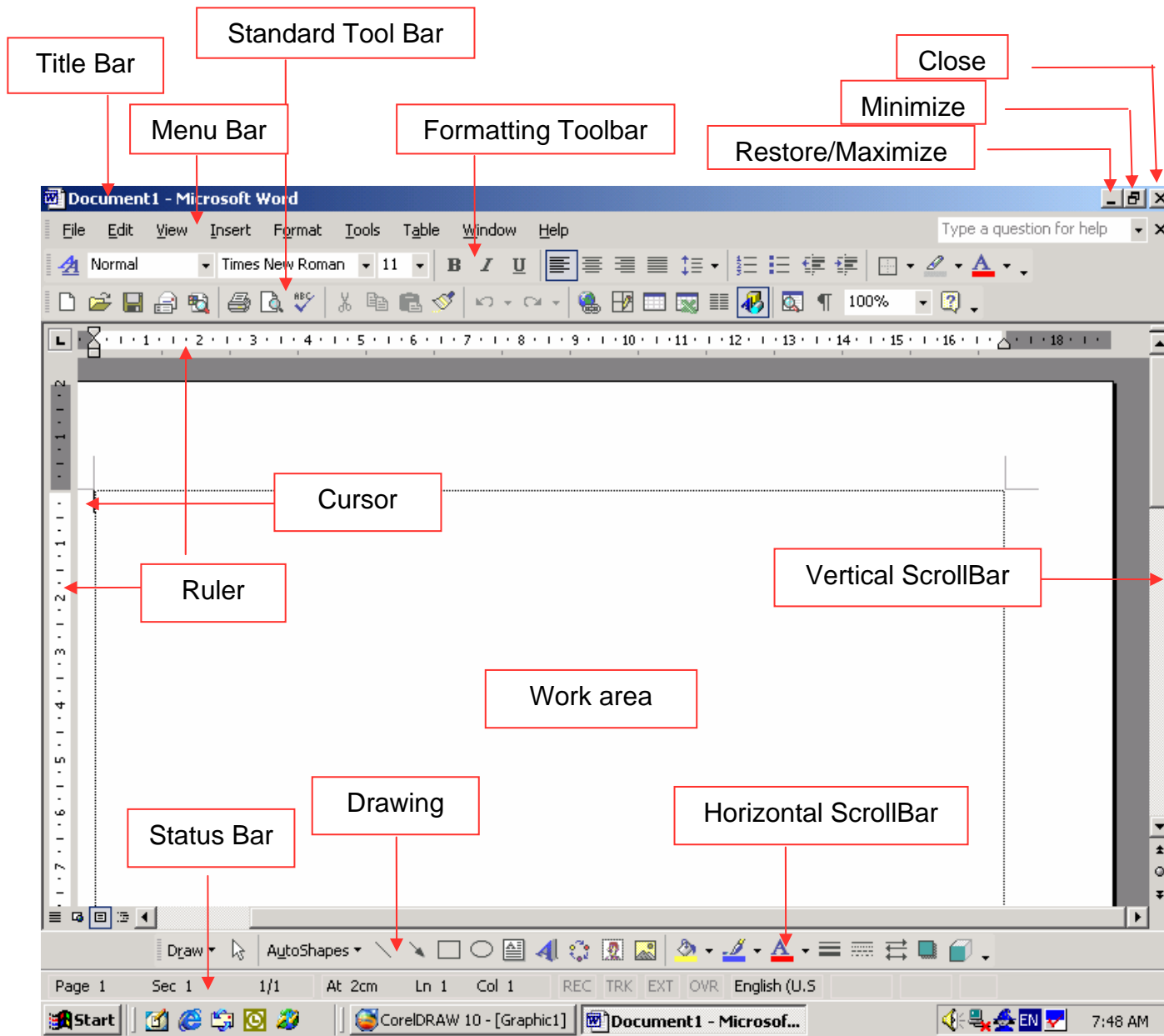
ផ្សេងៗបានយ៉ាងងាយស្រួលជាពិសេស MS-Word 2003 ផ្តល់នូវឧបករណ៍ Tools

មួយចំនួនក្នុងការសរសេរឯកសារដែលមាន បែបផែនជាលក្ខណៈពាណិជ្ជកម្ម ងាយស្រួលធ្វើការ

របៀបចំទាក់តែងឯកសារផ្សេងៗ សំរាប់បោះពុម្ព ។

ខ-របៀបចាប់ផ្តើម Microsoft Word 2003 យើងអាចចូលតាមរបៀប ដូចខាងក្រោម :





V-ការស្វែងយល់ពីអក្ខរក្រងរបស់ Ms. Word (Word Screen)

- Title Bar : សំរាប់បង្ហាញពីឈ្មោះនៃកម្មវិធីដែលយើងកំពុងប្រើប្រាស់ និង បង្ហាញពីឈ្មោះឯកសាររបស់យើង (File name).
- Menu Bar : គឺជារបាយមួយដែលផ្ទុកនូវឧបករណ៍ រឺ Command មួយចំនួនដែលយើងប្រើប្រាស់ជាញឹកញាប់ ។
- Minimize : សំរាប់បង្រួមផ្ទាំងនៃកម្មវិធីអោយតូច ។
- Maximize/Restore : សំរាប់ពង្រីកផ្ទាំងកម្មវិធីអោយមកភាពដើមវិញ រឺអោយទៅជាធំ

- Close : សំរាប់ចាកចេញពីកម្មវិធី
- Scroll Bar : សំរាប់រំកិលមើលអត្ថបទពីលើចុះក្រោម ពីឆ្វេងទៅស្តាំ ពីស្តាំទៅឆ្វេង
 - +Horizontal Scroll Bar : សំរាប់រំកិលអត្ថបទពីលើចុះក្រោម
 - +Vertical Scroll Bar : សំរាប់រំកិលអត្ថបទពីឆ្វេងទៅស្តាំ រឺពីស្តាំទៅឆ្វេង
- Work area : គឺជាកន្លែងសំរាប់ធ្វើការងារ រឺកន្លែងសំរាប់សរសេរ និងតាក់តែងអត្ថបទ
ដែលកំពុងធ្វើការនៅក្នុង Work Area.

.Page : សំរាប់បង្ហាញប៊ីចំនួនទំព័រ

.Sec : សំរាប់ការបង្ហាញពីការបែងចែកកន្លែងធ្វើការ (Section)

.1/1 : សំរាប់បង្ហាញពីចំនួនទំព័រសរុប ដែលកំពុងធ្វើការ

.At... : បង្ហាញពីជាយក្រដាសដែលនៅសល់មិនធ្វើការផ្នែកក្បាលទំព័រខាងលើ

.Ln : ជាសំរាប់បង្ហាញពីចំនួនបន្ទាត់ ដែលកំពុងធ្វើការ

.Col : សំរាប់រាប់ចំនួនអក្សរដែលអ្នកបានសរសេរ