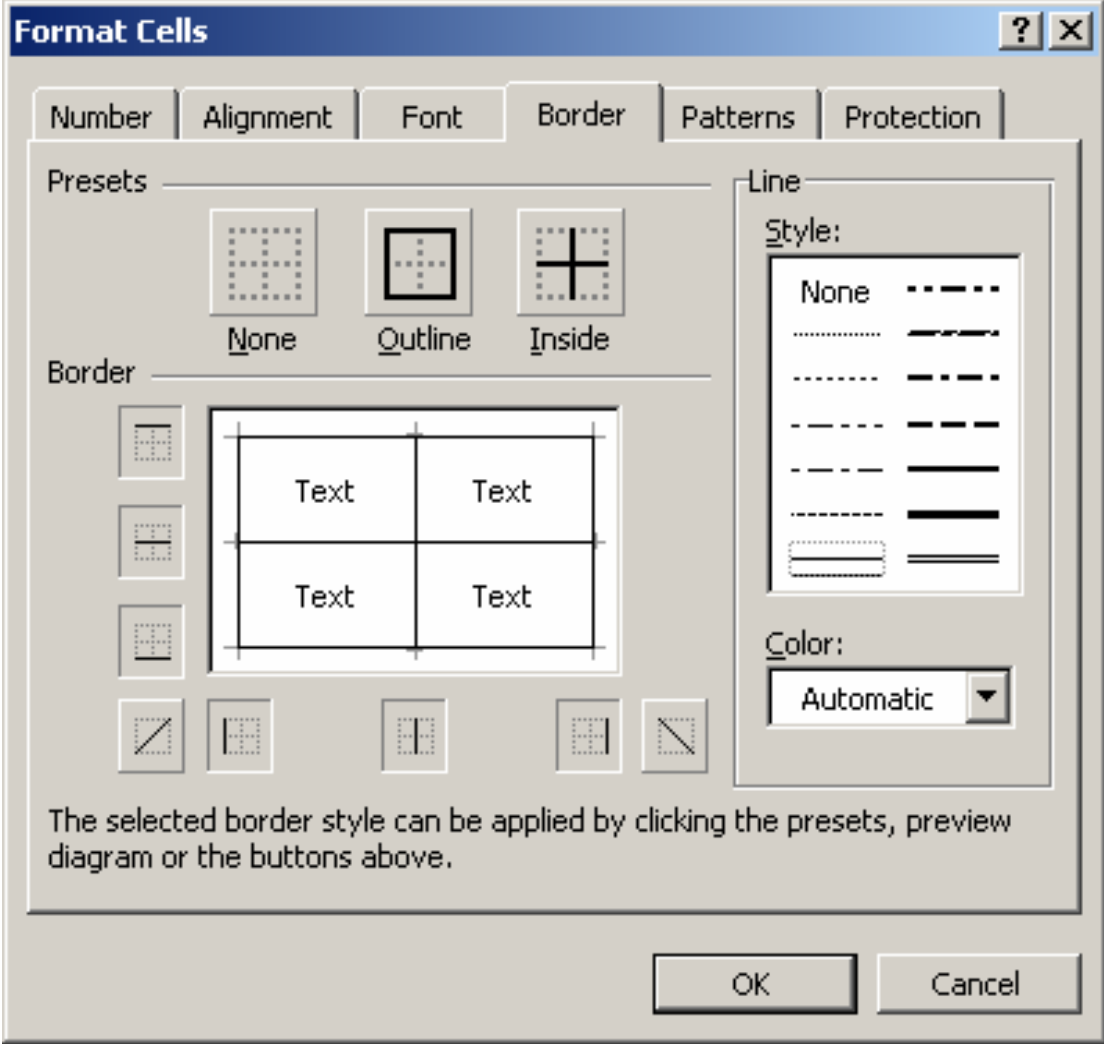
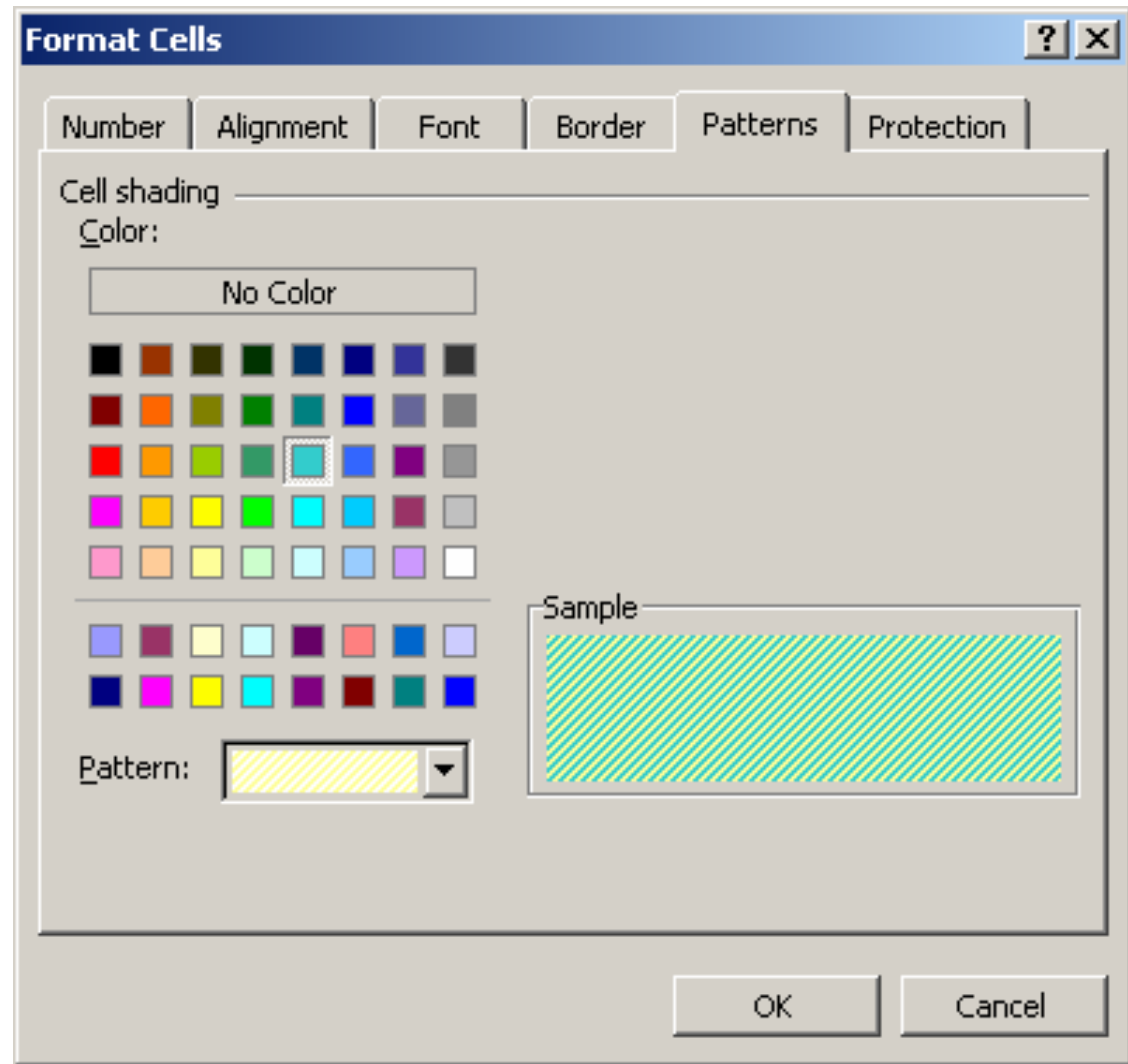


4- Applying Borders Cells : គំការដាក់ស្រ្តីលើ Cells ។



5- Filling a Cell With a Pattern or Color : ការ

ផ្គត់ផ្គង់ Cells ។



V. Inserting Delete Cells, Renaming Worksheet

1- Inserting Cells : គឺការបង្កើត Cells, Rows, Column

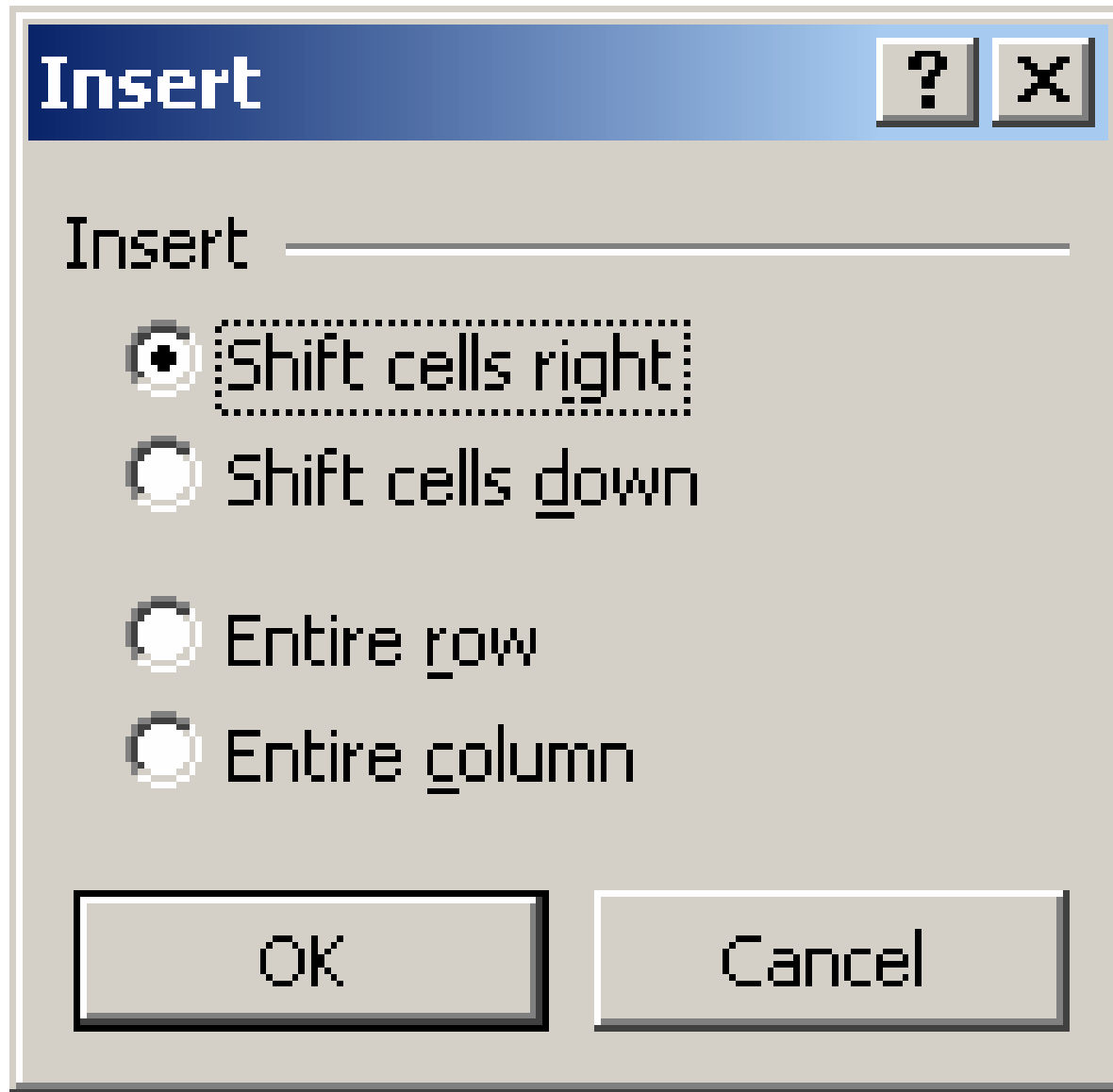
បន្ថែម គឺត្រូវ Select cells ហើយចុច Insert ជ្រើសរើស Cells

- Shift cells right : សំរាប់បង្កើត Cells ទៅខាងស្តាំមួយ Cell ឬច្រើន Cell ។

- Shift cells down : សំរាប់បង្កើត Cells ទៅខាងក្រោមមួយ Cell ឬច្រើន Cell ។

- Entire row : សំរាប់បង្កើតជួរដេក ។

- Entire column : សំរាប់បង្កើតជួរឈរ ។



2- Delete Cells : សំរាប់លុប Cells, Rows, Column គឺត្រូវ

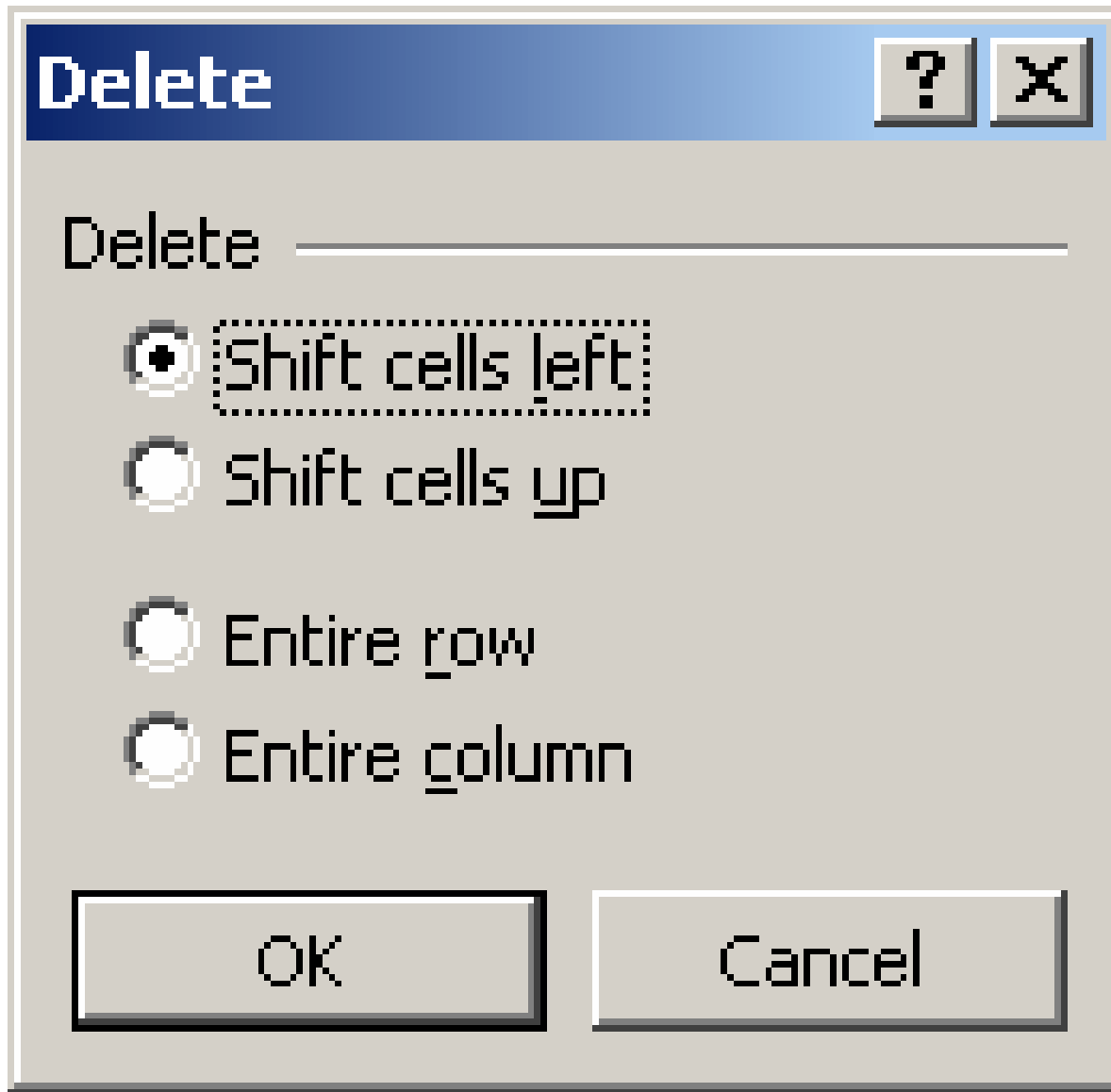
Select cells ហើយចុច Edit Menu ជ្រើសរើស Delete

- Shift cells left : សំរាប់លុប Cells ពីស្តាំទៅឆ្វេងមួយ Cell ឬច្រើន Cell ។

- Shift cells up : សំរាប់លុប Cells ពីក្រោមទៅលើមួយ Cell ឬច្រើន Cell ។

- Entire row : សំរាប់លុបជួរដេក ។

- Entire column : សំរាប់លុបជួរឈរ ។



3- Inserting Delete and Renaming Worksheet :

- Inserting New Worksheets : ប្រើសំរាប់បង្កើត Worksheet ថ្មី គឺត្រូវចុចលើ Insert Menu ជ្រើសរើស Worksheet
- Deleting Worksheets : ប្រើសំរាប់លុប Worksheet ចោលវិញ គឺត្រូវចុចលើ Edit Menu ជ្រើសរើស Delete sheet
- Renaming Worksheets : គឺជាការដូរឈ្មោះ Worksheet or ត្រូវចុចខាងស្តាំលើ sheet ណាមួយដែលចង់ប្តូរឈ្មោះ ហើយជ្រើសរើសពាក្យ Rename ហើយសរសេរឈ្មោះដែលចង់ដូរ

VI. Creating Page Setup with File Menu :

1. Setting the Page Options : ការកំណត់ប្រភេទក្រដាស គឺត្រូវ
ចុច File Menu ហើយជ្រើសរើស Page Setup...

- Portrait : សំរាប់កំណត់ក្រដាសបញ្ឈរ
- Landscape : សំរាប់កំណត់ក្រដាសដេក
- Paper Size : សំរាប់ជ្រើសរើសប្រភេទក្រដាស

2. Setting the Margins : ការកំណត់ជាយក្រដាស

- Top : សំរាប់កំណត់ជាយក្រដាសផ្នែកខាងលើ
- Bottom : សំរាប់កំណត់ជាយក្រដាសផ្នែកខាងក្រោម
- Left : សំរាប់កំណត់ជាយក្រដាសផ្នែកខាងឆ្វេង
- Right : សំរាប់កំណត់ជាយក្រដាសផ្នែកខាងស្តាំ
- Header : សំរាប់កំណត់ជាយរបស់ Header
- Footer : សំរាប់កំណត់ជាយរបស់ Footer

